



aege

le réseau d'experts en
intelligence économique

RAPPORT D'ACTIVITÉ 2012



Sommaire

> Mot du Président	02
> Membres du Bureau 2012	03
> Site AEGE.fr	05
> Annuaire	07
> Emploi	08
> Publications numériques	09
> AEGEsphère	10
> Cours aux Anciens	11
> Bibliothèque	12
> TV AEGE	13
> Colloques et séminaires de recherche	14
> AEGE International	15
> Comité des Sages	16
> Portail de l'IE	17
> Base de connaissances	21
> Junior Entreprise	22
> Finances	23
> Cotisations	24
> Liste des évènements 2012	25
> Contact	27



Le mot du Président

Chères Aégéennes, Chers Aégéens,

2012 a marqué les 15 ans de l'EGE, et cette année encore, la communauté peut se satisfaire de l'investissement de tous.

Discrètement (mais sûrement), nous avons engagé cette année un vaste chantier : moderniser nos sites Internet AEGE.fr et Portail-IE.fr. Pour mieux répondre à vos remarques qui ont été nombreuses, garantir l'intégration des sites avec les réseaux sociaux ou encore proposer des annuaires plus professionnels, nous nous sommes attachés les services de stagiaires développeurs de l'EPITA, petit Charles, Quentin et Shubham. Les nouvelles versions des sites seront publiques début 2013.

L'axe prioritaire pour notre réseau reste l'emploi, et il mobilise une part importante des ressources du bureau. Près de 600 offres d'emploi ont été publiées sur AEGE.fr cette année. Parmi ces offres, plus de 15% proviennent directement du réseau et ne sont pas rendues publiques. Nous sommes particulièrement fiers de ces offres qui démontrent très concrètement votre implication pour aider les jeunes diplômés et anciens de notre réseau. Cette année, ce sont 64 étudiants et anciens qui ont trouvé un travail directement grâce aux actions du réseau AEGE. Merci du fond du coeur à tous les anciens qui jouent le jeu de l'emploi et renforcent ainsi chaque jour notre communauté. Le nouveau site AEGE sera évidemment optimisé dans le traitement et la recherche d'emploi.

Nos axes de développement pour 2013 :

- Internationalisation : les membres de l'AEGE travaillent principalement en France. Cependant avec près de 1000 anciens, ceux basés à l'international ne cessent de croître. Nous avons choisi de valoriser ce réseau international en le structurant et en favorisant les échanges entre Aégéens à l'étranger. Pour y parvenir, un projet dédié a été créé et confié à Michel, avec deux étudiants. Si vous travaillez hors métropole, l'équipe vous contactera probablement au cours de l'année.
- Professionnalisation : avec la 20e MSIE cette année, les auditeurs issus des formations executives représentent presque le tiers de notre réseau. Avec les étudiants des premières SIE désormais établis dans leur profession, notre communauté se professionnalise. Nous devons nous adapter à cette réalité et, pour y répondre, un comité des sages est en cours de création. Les missions seront multiples mais aideront le bureau dans de nouveaux axes de développement pour l'AEGE (1er emploi, reconversion, partenariats...). Nous reviendrons sur ce Comité plus longuement dans les prochaines newsletters. En lien avec l'Ecole, désormais un groupe d'anciens, sous le nom de GNOS IE, accompagne les jeunes dans leur projet de mémoire individuel, épreuve importante incluse dans le nouveau programme 2012-2013.
- Production de connaissances : de nombreux anciens publient sur leurs blogs, certains animent des conférences et colloques, et nous comptons chaque année de nouveaux Docteurs. Le Bureau a souhaité mettre à votre disposition un média valorisant et à forte visibilité. C'est ainsi qu'est née la Collection numérique AEGE avec l'aide de Benoît, un ancien qui a créé sa maison d'édition numérique. Avec déjà un ouvrage, et deux articles fin 2012, 2013 verra la publication d'autres titres, collectifs et individuels. Désormais, nos études, articles ou livres seront disponibles sur les sites grand public comme Amazon ou AppleStore. Augustin coordonne pour nous la Collection.

Je tenais à remercier tous nos anciens qui participent et ont participé à l'aventure AEGE depuis maintenant 15 ans ! Sans votre implication et votre engagement, nous ne serions pas arrivés là où nous sommes aujourd'hui.

Grâce à votre confiance et la totale complicité avec la Direction de l'EGE, nous poursuivons notre travail quotidien pour faire de notre communauté le réseau professionnel de référence dans les métiers de l'IE. Bonne année 2013 à tous !

Antoine Violet-Surcouf
Président AEGE

Le bureau en 2012



Pour satisfaire les missions que l'AEGE s'est donnée, le Bureau a modifié son organisation tout en conservant une approche par projet, regroupés autour de deux axes centraux : le site AEGE et le site du Portail de l'IE.

Administration



Antoine VIOLET-SURCOUF
promo 5
Directeur de département, ADIT

Président à vie



Christian HARBULOT
Diplômeur
Directeur, EGE

Président d'honneur



Charles PAHLAWAN
promo 2
Directeur Adjoint, EGE

Trésorier général



Alfred HUOT de ST ALBIN
promo 8
Chef de projet, Lexsi
Secrétaire général
Coordination AEGE



Alistair HUOT de ST ALBIN
futur promo 18
Etudiant Economie-Finance, Lyon2

Trésorier adjoint



Artus HUOT de ST ALBIN
futur promo 18
Etudiant Histoire et Lettres Modernes, Lyon2
Secrétaire adjoint



Nicolas DE RYCKE
promo 3
Associé, AXIS&CO

DSI



Bartol ZIVKOVIC
msie 3
Resp. Communication,
EGE



Renan CHOYER
promo 12
Consultant aéronautique

AEGEsphère

AEGE



Augustin ROCH
promo 8
Docteur

Publications numériques



Aubry SPRINGUEL
promo 10
Docteur, GDF-SUEZ

Recherche



Lucie LOUBET
promo 14
Consultante, Grant Thornton

Conférences et colloques



Philippe DION
MSIE 18
Consultant RH,
CompenceRH

Emploi



Pierre POULLAOUEC
promo 15
Consultant Junior Spin Partners

Emploi



Pierre-Yves AMIOT
promo 15
Analyste, Grant Thornton

Emploi



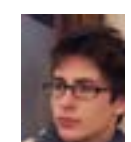
Matthieu BARTHE
promo 13
Consultant BI, ADIT

Site AEGE



Harry RAMAROASY
promo 14
Consultant, Cap Gémini

Site AEGE



Charles COLLAS
futur promo 20
Etudiant EPITA

Site AEGE

La vie des promotions



Elisabeth FAIN
promo 12
Analyste, AXIS&CO
**Responsable des Délégués
et Réseaux sociaux**



Dominique DHYSER
msie 10
Directeur, L'Ecluse
Comité des Sages



Michel VUILLEMIN
promo 15
Consultant, LOGICA
Responsable international

Portail de l'IE



Thomas RODIER
promo 13
Chef de projet, CEA
Coordination Portail de l'IE



Adrien MONDANGE
promo 14
Analyste, EADS Allemagne
Coordination Portail de l'IE



Vincent MUNIER
promo 9
Responsable PCA, Ubisoft
Base de Connaissance



Sébastien BALDAUF
promo 12
*Market analyst
Canada*
Portail de l'IE



Raphaël POTERRE
promo 13
Analyste BI, ADIT
Portail de l'IE



Damien DEVIRGILLE
promo 13
Consultant, Proxem
Portail de l'IE



Matthieu DUPRESSOIR
promo 15
Juriste Ministère de l'Interieur
Portail de l'IE



Alexandre MANDIL
promo 15
Analyste, ADIT
Portail de l'IE



Valérie IGLESIAS
promo 13
Consultante en Communication
Communication



Philippe GONDARD
promo 14
Consultant Indépendant
Webtechnologies



Pierre ARMAND
promo 14
Analyste Spotter
Webtechnologies



Vincent HELLUY
promo 12
*Chargé d'études Sécurité
Canal Plus*
Webtechnologies



Coline TIFFOIN
promo 15
Analyste, Ministère de la Défense
Multimédia Portail

Coordination Junior



Bruno de FRANLIEU
promo 15
Analyste DCNS
Ancien Président EJC



Camille DELACHE
promo 15
Analyste, Excel
Ancienne Vice-Président EJC



11 748
visiteurs uniques

77 107
pages vues



L'AEGE en 2012-2013

> Le site AEGE.fr

Le site AEGE est le site phare pour la communauté des Anciens, qui retrouve sur celui-ci une multitude d'articles, événements, calendrier, annuaire, offres d'emplois.

Le site AEGE traduit la place centrale des services aux Anciens. Et pour remplir au mieux sa mission, un projet de renouvellement du site s'est déroulé tout au long de l'année 2012. Le nouveau site sera mis en ligne en janvier 2013. Il concrétisera le travail des équipes 2011-2012 et 2012-2013 qui ont travaillé sur ce projet.

Doté d'une ergonomie plus agréable, il offrira au visiteur l'accès aux diverses fonctionnalités en un seul clic. Cette modification n'est pas que visuelle, elle est également technique. Pour cela, l'AEGE tient à remercier Charles Collas, étudiant Epita, pour son travail considérable sur le site AEGE.fr.

En terme de visites, nous espérons que ce nouveau site accroîtra encore la visibilité et le positionnement unique de l'AEGE. Le site étant en effet la pierre angulaire des actions de l'AEGE, l'animation des projets sera visible sur le site, que ce soit dans les rubriques publiques ou privées.

L'équipe du site AEGE s'implique également sur des missions de production de contenus originaux afin de rendre compte de l'étendue des compétences de l'AEGE et de ses Anciens.

Un focus sur les anciennes promotions vient ainsi de voir le jour, sous la forme d'une série d'interviews d'Anciens. Les premières ont été publiées fin 2012, et la série se poursuivra lors des prochaines promotions. Avec un millier d'Anciens, le projet a de l'avenir devant lui !

Par ailleurs, l'équipe du site a en charge l'animation de la rubrique la vie des Anciens, avec notamment les changements de poste. Aussi, tout Ancien qui le souhaite peut entrer en contact avec l'équipe du site pour signaler tout changement de position, professionnelle ou personnelle (mariage, naissance).

Pour effectuer un signalement rapide, n'hésitez pas à utiliser la page contact !



Nouvelle version
du site [AEGE.fr](http://www.aege.fr)
en janvier 2013



L'AEGE en 2012-2013

> ... site AEGE

Toujours dans l'objectif d'aider les Anciens, de leur donner de la visibilité et de participer à leur reconnaissance professionnelle, l'équipe publie des articles sur les Anciens parus dans la presse.

Pour cela, une cellule de veille se met en place. Au fil des ans, celle-ci s'étoffera et permettra ainsi de couvrir une proportion toujours plus large d'Anciens.

L'équipe du site AEGE entame également un nouveau projet au profit des Anciens, à savoir la réalisation d'une base pays: celle-ci recensera les sites utiles pour effectuer une recherche complète dans un pays.

Ce sera un véritable outil opérationnel à haute valeur ajoutée, simplifiant le sourcing et permettant un gain de temps considérable pour les veilleurs et analystes.

Enfin, le site [AEGE.fr](http://www.aege.fr) est le support privilégié pour les publications associées aux événements organisés par l'AEGE.

Un dernier point pour le site, mais non des moindres, il est possible d'utiliser le formulaire de contact pour soumettre un article ou une idée d'article sur un sujet intéressant dans lequel un Ancien est impliqué.

<http://www.aege.fr>



Plus de 1000
Anciens

Un outil
professionnel

Monsieur Antoine VIOLET SURCOUF



Age : 34 ans (28/04/1978)
Adhérent : oui

Expérience(s) pro actuelle(s) :

Société : ADIT
Service : Image & Réputation

Promo5

Ville : Issy les Moulineaux
Pays : France

Rechercher un membre

- Identité
- Adresse personnelle
- Adresse professionnelle
- Expériences professionnelles
- Formations
- Expertises

L'AEGE en 2012-2013

> Annuaire

L'annuaire achève sa mue vers un outil professionnel de recensement d'expertises.

Enfin, pour les médias, l'EGE est désormais considérée comme une source d'information pertinente. Ainsi, les demandes d'interventions sur des thématiques variées sont fréquentes.

Bien plus ergonomique que le précédent, il est également plus pertinent et plus puissant.

L'annuaire deviendra alors un formidable vivier d'experts dans lequel il sera possible de puiser afin de proposer aux Anciens de participer aux interviews des médias. Avoir son profil et son expertise bien remplis est une chance offerte à l'Ancien de se faire solliciter !

Chacun peut l'éditer simplement, et une importation du profil LinkedIn est même envisagée afin de réduire les champs encore à remplir par les Anciens.

A ce propos, des projets seront lancés en 2013 afin d'inciter chaque Ancien à remplir son profil.

Cet annuaire ne deviendra complet qu'avec la participation du plus grand nombre.

Le moteur de recherche, totalement repensé, permet de lancer des requêtes extrêmement précises avec une facilité déconcertante. En cela, il permettra d'identifier dans l'annuaire les experts recherchés à une problématique donnée. Encore un outil d'aide aux Anciens !



578
offres en 2012

L'AEGE en 2012-2013

> Emploi

La section emploi du site AEGE est l'une des plus actives du site AEGE. Le nombre d'annonces ne cesse de croître, assistant les nouveaux comme les Anciens dans leurs recherches d'emplois.

En 2012, plus de 550 offres d'emplois ont ainsi été publiées sur le site, au bénéfice des Anciens.

Certaines offres sont rapatriées depuis les plates-formes d'emplois génériques, la cellule emploi de l'AEGE propose également des offres exclusives au réseau AEGE.

La réactivité du réseau et la qualité des postulants permet de faciliter la recherche d'emploi. L'emploi est un point central, et grâce au soutien des Anciens, le placement des jeunes est plus facile et renforce le réseau.

La cellule lance d'ailleurs un appel aux Anciens pour qu'ils relaient les offres d'emplois dans leurs sociétés, et poursuivent ainsi la publication d'offres exclusives au réseau AEGE.

Cette année, à l'occasion du travail de renouvellement du site AEGE, un des axes retenus est la simplification de la soumission d'une offre d'emploi. Dès 2013, cela sera possible par un simple formulaire en ligne.

La cellule emploi a renouvelé en 2012 l'opération de la Quinzaine de l'emploi, qui a encore rencontré un franc succès. Huit tables rondes ont été organisées cette année, sur les thèmes suivants: métiers du conseil (non spécialisé dans l'IE), métiers de la distribution, le transport et la logistique, entrepreneuriat et création d'entreprise, métiers de la finance, les métiers du public et du parapublic, métiers de l'industrie, métiers du conseil spécialisé en IE, métiers de la communication et les médias.

La cellule travaille depuis la fin de ces tables rondes au renouvellement du concept, avec l'ambition d'associer des recruteurs à cet événement.

Elle travaille également depuis la rentrée 2012 sur un nouvel objectif ; aider les étudiants à la formalisation de CV et les sensibiliser aux activités de la cellule et à la recherche d'emploi.

La cellule a également identifié cette année le besoin de mettre en place une newsletter sur les offres de la semaine afin de diffuser plus facilement les offres identifiées. Ce projet sera mis en oeuvre en 2013.



1 réédition d'un ouvrage majeur

2 publications originales



L'AEGE en 2012-2013

> Publications Numériques

L'un des nouveaux projets de cette année est la mise en place d'une [collection numérique AEGE](#), réalisée grâce au concours de "La Bourdonnaye - Edition numérique" (maison d'édition créée par Benoit de La Bourdonnaye, promo 2005).

Par exemple, les rapports les plus intéressants réalisés par les étudiants pourraient être adaptés et publiés. Le projet étant jeune et tout restant à faire, aucun objectif de publication n'a été fixé pour l'heure, même si les procédures de corrections, améliorations et remises en forme seront mises en place au cours de l'année.

La vocation de la collection AEGE est de proposer un maximum de publications inédites, rédigées par des membres de l'AEGE spécialistes dans leurs domaines de compétences (veille, influence, stratégie...), regroupées sous le vocable intelligence économique.

Si vous êtes intéressé pour écrire et publier un ouvrage, une étude ou encore un chapitre d'un ouvrage collectif, n'hésitez pas à contacter l'équipe du projet Publication numérique (coordonnées sur la page de contact du site AEGE).

La collection a été lancée avec la réédition, en octobre 2012, de "Techniques offensives et guerre économique" de Christian Harbulot, agrémenté d'un avant propos de CH traitant de la genèse de cette étude en 1990.

<http://www.labourdonnaye.com/collection/6/AEGE>

D'autres productions et projets ambitieux sont en cours de réalisation et aboutiront dans les mois à venir.



30

sites d'Anciens
intégrés

L'AEGE en 2012-2013

> AEGEsphère

L'AEGEsphère regroupe les sites et blogs animés par des Anciens. L'AEGE souhaite apporter la plus grande attention à cette blogosphère particulière, qui depuis la rentrée 2012 fait l'objet d'une mission d'accompagnement et de soutien particulière.

La première étape réside dans le recensement de ces sites, afin de les intégrer dans le flux AEGEsphère qui est proposé sur le site de l'AEGE.

Ce recensement permet, nous l'espérons, d'accroître la visibilité du blog, puisque celui-ci est relayé sur le site AEGE et également sur Twitter ([@aegesphere](https://twitter.com/aegesphere)).

Par ailleurs, l'enjeu est de rendre dynamique cette communauté, en partageant des articles, en relayant d'autres, en associant des blogs à des événements de l'AEGE.

L'intégration dans l'AEGEsphère est bien entendu volontaire, tout comme la participation. Mais grâce à l'engagement de l'AEGE, nous espérons que la majorité des Anciens accepteront de s'y intégrer. D'autant plus que l'interaction ne s'effectue pas uniquement dans le sens AEGE - blog, mais nous comptons développer l'autre axe, à savoir blog - AEGE. Aussi l'AEGEsphère peut devenir une source de projets ou événements futurs.

En 2012, les blogs suivants ont été intégrés dans l'AEGEsphère :

<http://labaguetteculturelle.com/>

<http://glorieusefrance.fr/>

<http://jeudisdelinfluence.fr/>

Dans cette même optique d'association, les études développées lors de l'EGE pourront être soumises aux blogs concernés par la thématique soulevée afin de partager leur analyse et commentaires ou de diversifier leurs contenus habituellement publiés. Mieux encore, le recensement dans l'AEGEsphère pourra permettre également d'intégrer les comités de relecture constitués ad hoc avant la publication d'un ouvrage pour les publications numériques.

L'AEGEsphère est riche, plus de trente blogs sont actuellement recensés, mais beaucoup d'autres ne le sont certainement pas. Anciens, n'hésitez pas à vous faire connaître si vous souhaitez bénéficier de tout ces avantages.



L'AEGE en 2012-2013

> Cours aux Anciens

Une nouvelle opportunité s'offre pour les Anciens avec la mise en ligne du nouveau site : assister au cours de son choix.

Grâce au nouvel onglet "Cours" sur le site AEGE.fr, un Ancien peut consulter l'emploi du temps des promotions en cours et ainsi identifier celui qui lui plaît, pour se remettre à niveau ou alors pour en découvrir des nouveaux.

Depuis la même page, l'Ancien pourra effectuer une demande pour assister au cours qu'il souhaite !



Manuel d'Intelligence Economique

08-04-2012



Avec leur collection Major, dirigée par Pascal Gauchon, les Presses Universitaires de France se sont fait une spécialité de proposer des ouvrages de bonne facture sur des thèmes précis, rédigés par des experts de ceux-là. Ceci dans un souci d'exhaustivité, aussi bien que de concision qui permet aux lecteurs d'aller directement à l'essentiel.



L'AEGE en 2012-2013

> Bibliothèque

La bibliothèque de l'AEGE est la plus importante en matière d'intelligence économique, au regard du nombre d'ouvrages différents qui la composent.

Néanmoins, le projet bibliothèque, et notamment de bibliothèque en ligne, n'a pas rencontré le succès escompté.

C'est pourquoi, afin de redéployer les ressources vers d'autres projets, le projet de réservation en ligne a été mis en sommeil à la fin de l'année scolaire 2012.

La bibliothèque reste néanmoins accessible dans les locaux de la rue Psichari, avec signalement en cas d'emprunt d'ouvrage.



17 184
visites

36 596
pages vues



L'AEGE en 2012-2013

> TV AEGE

TV AEGE a mis en place en juin dernier une plate-forme de partage de photos qui compte d'ores et déjà un peu moins de 700 photos : <http://www.aege.fr/mediatheque/>. Dans ce sens, TV AEGE continue à couvrir tous les événements organisés par les Anciens en matière de photo.

En 2012, TV AEGE a publié une quinzaine de vidéos et a capté de nombreux événements tels que les Journées Nationales de l'IE 2012, la Conférence sur le protectionnisme, la Conférence se Révolter... De nombreux événements et interviews, ainsi que des reportages photos, ont été réalisés conjointement avec la cellule multimédia du Portail de l'IE, comme le salon MIS par exemple.

En 2013, TV AEGE sera intégrée au nouveau site aege.fr. Totalement indépendante de la cellule multimédia du Portail, elle couvrira en besoin de photos et vidéos les séminaires de recherche, les conférences et les événements organisés par l'AEGE.

Vidéos 2012:

[Le renseignement ouvert à l'EGE](#) - JT France 2

Intervention d'Edith Cresson lors du séminaire "[L'intelligence économique, 20 ans après...](#)"

Intervention de Christian Harbulot lors du séminaire "[L'intelligence économique, 20 ans après...](#)"

La plus value française en Afrique : quelle intelligence culturelle - Dominique Gerard

[Développement, confrontation et prédation économique](#), Christian Harbulot sur Xerfi Canal

[Le retour de la guerre économique?](#), 4ème Festival Géopolitique et Géoéconomie

[Il faut une vraie politique du renseignement économique](#), Christian Harbulot sur Xerfi Canal

[Les enjeux stratégiques du numérique dans la connaissance scientifique et l'éducation](#), Christian Harbulot sur Xerfi Canal

[Discours d'Edith Cresson](#) lors de la remise des diplômes 2012 à l'Ecole de Guerre Economique

[Entretien avec Christian Harbulot](#), Colloque Analyse comparée des modèles de réflexion stratégique France Espagne, organisé par l'OFTT



L'AEGE en 2012-2013

> Colloques et séminaires de recherche

L'AEGE est active dans le domaine de la recherche. Plusieurs Anciens ont d'ailleurs obtenu leur doctorat.

C'est donc naturellement que l'AEGE poursuit son ambition d'épauler les étudiants qui souhaitent effectuer une thèse avec des séminaires de recherches.

En 2012, plusieurs séminaires ont ainsi été organisés sur des thématiques variées, afin de multiplier les sujets abordés mais aussi les rencontres avec les intervenants issus de la société civile.

Un autre axe est également en cours de développement et porté par l'équipe des séminaires de recherche : l'association du laboratoire de recherche CEROM (Groupe Sup de Co Montpellier Business School) du Professeur Leroy au Portail de l'IE.

Enfin, l'objectif 2013, outre ses missions d'accompagnement et l'association décrite ci-dessus, est de promouvoir la recherche dans les formations universitaires en intelligence économique.



L'AEGE en 2012-2013

> AEGE International

Encore un nouveau projet de l'AEGE !

En phase de mûrissement, la question principale s'expose dans les termes suivants :

Que faire pour aider un Ancien à l'international dans le cadre d'un emploi, d'une recherche d'opportunité d'affaire ou d'un séjour ?

Trois objectifs ont d'ores et déjà été fixés par la cellule AEGE International :

- Structurer et développer le réseau à l'international
- Développer la légitimité de l'AEGE à l'international
- Faciliter l'accès à l'international aux Anciens

Pour atteindre ces objectifs, des jalons ont été posés. Ainsi pour la structuration du réseau, les étapes 2013 consisteront à la mise à jour de la base de contact ainsi que l'identification des Anciens référents par pays ou zone géographique. Ces étapes permettront dans un second temps d'organiser les clubs et les groupes de travail.

Pour légitimer l'AEGE à l'international, les étapes envisagées sont d'une part la réalisation d'un forum de l'export/international et d'autre part la production de connaissance sur ces zones.

Cette idée de forum de l'export/international s'inscrit également dans le cadre de la facilitation de l'accès à l'international aux Anciens. Agrémenté d'un guide pratique ainsi que d'un appui du réseau de l'AEGE, celui-ci sera au coeur de l'action 2013 de la cellule AEGE International.



L'AEGE en 2012-2013

> Comité des Sages

Le comité des Sages est une nouvelle initiative de l'AEGE.

Avec désormais un millier d'anciens et une place dans la communauté IE française, il convenait de faire émerger ceux dont l'expérience et le parcours pourraient aider les plus jeunes.

À ces anciens peuvent venir se joindre des personnalités de la profession qui depuis longtemps soutiennent le projet AEGE.

Ce comité pourra ainsi aider le bureau dans la définition et la mise en oeuvre des axes stratégiques de notre association.

C'est autour de Dominique Dhyser (ancien MSIE, membre du Bureau), dont l'implication dans la communauté est désormais très forte (œnologie, business dating, travail sur le terroir...), que se crée ce comité.



46 856
visites depuis
Juillet 2011

166 519
pages vues

4 322
pages indexées



L'AEGE en 2012-2013

> Le Portail de l'IE

Le [Portail de l'IE](#) est l'autre axe de développement initié par l'AEGE.

Ce site a l'ambition de rester le site référence de l'intelligence économique en France. Pour cela, de nombreux moyens humains et matériels sont mobilisés chaque année.

De fait, grâce à l'implication de chacun de ses membres, le Portail de l'IE poursuit sa lancée amorcée les années précédentes et fait déjà figure de site incontournable de l'information en intelligence économique.

Le Portail de l'IE visera également à s'ouvrir auprès des autres sphères économiques afin de dépasser celle de l'intelligence économique. Le Portail de l'IE a aussi pour objectif cette année de se professionnaliser en interne (en termes de processus, de suivi de projet et de management des connaissances d'une année sur l'autre).

Pour atteindre ces objectifs, le Portail de l'IE est organisé en différentes cellules. Avant de détailler les ambitieux objectifs de ces cellules, il convient de souligner le bilan de l'année 2012.

La renommée du Portail de l'IE se traduit par le nombre de visites dont bénéficie le site : près de 100 000 pour les 11 premiers mois de 2012, et plus de 67 000 visiteurs uniques !

Ces chiffres soulignent le large public intéressé par les thématiques développées par le Portail. Ils sont par ailleurs très encourageant pour 2013, puisqu'une fois le creux de l'été passé, le site a déjà retrouvé son audience du reste de l'année, et avance désormais sur une base de plus de 11 000 visites par mois.

<http://www.portail-ie.fr/>



Portail de l'IE

Centre de ressources et d'information
sur l'intelligence économique et stratégique

[Home](#) [Agenda](#) [Actualités Sectorielles](#) [Actualités Géographiques](#) [Contacts](#)

[Home](#) > [Zoom Sur](#) > [Interviews](#) > La démarche d'intelligence économique en France depuis 1994

La démarche d'intelligence économique en France depuis 1994, entretien avec Jean-Louis Levet

L'AEGE en 2012-2013

>> Rédaction - Actualité

Cette cellule a pour ambition de nourrir le Portail avec les articles d'actualité, mais pas seulement. Ses missions sont bien plus larges.

En effet, avec le support de la cellule communication, le Portail va mettre en place des newsletters afin de fidéliser les lecteurs.

De plus, une nouvelle série d'interview vidéo sera également mise en place en 2013.

Enfin, un dossier fil rouge sera mené tout au long de l'année sur la thématique de la compétitivité française et de la réindustrialisation et de son lien avec de l'intelligence économique. Un projet de belle ampleur qui ne manquera pas d'intéresser plus d'un internaute.

>> Rédaction - Actualité

Afin d'alimenter la cellule Actualité, celle-ci sera soutenue par la cellule veille et community management.

Cette cellule mettra en place un système de veille complet en bénéficiant des technologies des partenaires du Portail, dans le but d'identifier les actualités pertinentes qui nécessitent un traitement pour publication sur le site.

Les partenaires du Portail sont :

- [KB Crawl](#)
- [Ami Software](#)
- [Lingway](#)

- [Pikko](#)
- [EDD](#)
- [Fondation Prometheus](#)
- [Spin Partners](#)

Enfin, cette cellule sera en charge de la création de la fonction de community manager afin d'améliorer la notoriété du Portail de l'IE. Pour l'heure, de nombreux visiteurs proviennent de Twitter et Facebook, mais aussi de Viadeo et LinkedIn. Toutefois, il est possible d'améliorer la visibilité du Portail sur ces réseaux, et cela sera l'objectif du community manager.



Portail de l'IE

Centre de ressources et d'information
sur l'intelligence économique et stratégique

[Home](#) [Agenda](#) [Actualités Sectorielles](#) [Actualités Géographiques](#)

[Home](#) > [Actualités Sectorielles](#)

Les thématiques sectorielles

L'AEGE en 2012-2013

>> Multimédia

La cellule Multimédia a en charge la couverture des salons et autres événements. Cette couverture se réalisera grâce aux photos des événements auxquels se rendra le Portail, mais aussi grâce à la TV Portail.

Le Portail de l'IE se dote en effet d'une web TV qui élaborera des contenus inédits sur un événement ou un salon, réalisera des interviews, le tout dans des formats aisément accessibles.

Tout l'équipement nécessaire a été acquis par l'AEGE pour aider à la réalisation de vidéo professionnelle.

La réalisation de ces objectifs ambitieux est à découvrir sur le site du Portail de l'IE.

>> Métier

Une cellule est dédiée au renforcement d'une partie phare du site du Portail, à savoir la section métier. Celle-ci permet en effet à l'internaute de découvrir la richesse des métiers de l'intelligence économique.

L'objectif de cette cellule est de montrer les activités concrètes de ces métiers et les compétences associées à ceux-ci. Cette approche sera combinée au cycle de l'information, mettant ainsi en exergue les plus-values de ces métiers à chacune des étapes, et en fonction des besoins.

Des interviews permettront de rendre concret et didactique une telle approche. Le concret et le réel seront ainsi au coeur de l'activité de la cellule.



L'AEGE en 2012-2013

>> Communication

Le Portail de l'IE conserve son ambition de devenir un site de référence.

Pour cela, il se dote d'une cellule communication qui sera à même de faire connaître le site et ses richesses.

Dans le même esprit, cette cellule se mobilise pour fidéliser le réseau externe d'acteurs, tout cela dans le but de satisfaire un lectorat que le Portail souhaite toujours plus large.

Cette cellule sera également à l'écoute et à la recherche de partenaires, afin d'améliorer les échanges avec eux, mais aussi dans leurs actions spécifiques ou dans le développement de nouvelles actions communes.



28
événements

100
présents aux 2
Business Datings

1^{ers}
Journées
Nationales de l'IE



L'AEGE en 2012-2013

> Base de Connaissances

La Base de Connaissances est un fond documentaire stratégique. Initié sous l'égide de l'AEGE, la BDC s'inscrit désormais dans le panorama du Portail de l'IE.

Un tel changement traduit la volonté de rendre accessible au plus grand nombre les documents et études conservés.

D'ailleurs, certains de ces documents ont connu une forte visibilité cette année, plaçant l'EGE et son enseignement sur le devant de la scène nationale. Ce fut notamment le cas pour une étude réalisée intitulée "L'intérêt du gaz de schiste pour la France - Analyse critique du débat sur le dossier du gaz de schiste". Un [article d'Infoguerre](#) relate toute la polémique entourant cette affaire.

Concernant le projet BDC, une nouvelle interface utilisateur et de gestion est en cours d'élaboration. Pour l'heure, la base actuelle <http://bdc.aege.fr/> affiche un message de maintenance, qu'on espère bientôt révolu.

Par ailleurs, le travail d'indexation de documents s'est poursuivi en 2012, et continuera en 2013. Là encore, un objectif ambitieux a été retenu, puisqu'il ajoute la création d'une connexion avec les sites TV (TV AEGE et TV Portail) afin que les résultats des vidéos s'affichent dans les résultats de recherche.



10 723
pages vues

76%
nouvelles visites



ege
Junior Conseil

L'AEGE en 2012-2013

> Junior entreprise

L'année 2012 est une réussite pour la [Junior entreprise de l'EGE](#) : elle est en effet marquée par la récupération du Label «Junior Entreprise» auprès de la CNJE, l'organisme qui gère l'ensemble des junior entreprises en France.

Par ailleurs, l'exercice commercial est également réussi : des clients fidèles ont renouvelé leur confiance, et deux nouveaux clients ont délégué une mission à l'EGE Junior Conseil.

Au final, EGE Junior Conseil a établi un chiffre d'affaires de plus de 50 000 euros, récompensant le travail des étudiants qui ont effectué des missions à forte valeur ajoutée tout en les professionnalisant encore un peu plus.

L'EGE Junior Conseil a ainsi pu confirmer son statut de seule JE spécialisée en IE.

La nouvelle équipe de la Junior a été choisie début octobre et a pu bénéficier de l'accompagnement de l'équipe précédente jusqu'à l'audit annuel effectué par la Confédération Nationale des Junior-Entreprises qui a eu lieu le 8 décembre. Celui-ci s'est très bien passé.

L'équipe est désormais autonome et opérationnelle pour réaliser de nouvelles missions. Elle peut s'appuyer sur des processus améliorés et stabilisés, des finances solides et sur une base de clients fidèles.

Pour 2013, cette équipe a pour objectif de prospecter de nouveaux clients mais surtout de conserver le label acquis par l'équipe précédente au prix d'un travail considérable.

Elle a désormais toutes les cartes en main pour consolider et conforter sa position de junior entreprise dynamique, professionnelle et unique en son genre.

<http://egejuniorconseil.fr/>



20 000 €
pour le Gala de l'IE

L'AEGE en 2012-2013

> Finances

L'AEGE propose de très nombreux projets et organise des événements prestigieux. Mais tout cela n'est pas neutre sur les finances de l'AEGE, même si les personnes impliquées sont toutes bénévoles.

L'organisation du Gala de l'IE représente à lui seul un coût de 20 000€, qui n'ont pu être amortis cette année par manque de sponsors et partenaires. Le budget de l'AEGE est donc fortement impacté par cette situation.

Par ailleurs, depuis la rentrée 2011, l'AEGE bénéficie du soutien de deux stagiaires qui nous permettent d'aller plus loin et de professionnaliser les sites internet de l'AEGE. Ces stagiaires nous coûtent globalement 10 000 euros. Ces dépenses vont permettre notamment d'avoir un annuaire des anciens professionnel, longtemps réclamé par la communauté et d'autres bonus à découvrir.

L'AEGE est ouverte aux différentes solutions de financement, et si vous souhaitez apporter votre soutien, n'hésitez pas à nous contacter, notamment pour sponsoriser un événement (différentes offres de sponsoring sont proposées pour les gros événements) ou pour proposer une offre gagnant/gagnant (articles de promotions / offre de réduction).

L'AEGE accepte également les dons désintéressés.



 **Par Carte Bancaire :**

Montant (Euros) :

Votre identité :

 **Par Paypal :** Sur paypal sur le compte " tresorier@aege.fr" (il faut au

L'AEGE en 2012-2013

> Cotisations

Le Bureau de l'AEGE a approuvé un changement du système de cotisation afin de permettre aux Anciens de montrer leur attachement à l'AEGE, tout en soutenant financièrement les différents projets que l'AEGE mène.

D'ailleurs, une partie des projets est réalisée au bénéfice exclusif des Anciens cotisants. C'est ainsi qu'en payant sa cotisation (valable pour une année civile), l'Ancien dispose d'un droit d'accès à la partie privative du site AEGE.

Dans cette partie, il peut bénéficier de l'accès aux offres d'emplois, y compris celles exclusives au réseau AEGE, à l'agenda et même s'inscrire pour assister aux cours normalement délivrés aux promotions en cours ainsi qu'à l'annuaire avec toutes ses fonctionnalités !

La cotisation se décline désormais sur plusieurs niveaux, à choisir selon votre volonté de supporter l'AEGE :

- Cotisation Standard : 50€
- Cotisation Sponsor : 100€ ou plus

L'AEGE conserve toutefois les tarifs spéciaux de 5€ pour les étudiants et les chômeurs, et 20€ pour la promotion SIE sortante.

Plus que jamais, l'AEGE a besoin du soutien financier de ses membres. Payer sa cotisation, c'est un moyen de soutenir les actions entreprises. Soutenez l'AEGE !



> Liste des événements 2012

5 décembre 2012

Conférence avec Frédéric RAYNAL, rédacteur en chef de MISC Magazine et CEO de [Quarkslab](#).

Et si je recrutais un cheval de Troie ?

4 décembre 2012

Séminaire de recherche avec [Jean-François DUFOUR](#) (Directeur DCA Chine-Analyse) et [Laurent MALVEZIN](#) (Directeur Asie de SSF - Scutum Security First)

Investissements chinois à l'étranger et investissements étrangers en Chine - évolutions croisées

29 Novembre 2012

Pot mensuel au Carré Parisien

24 novembre 2012

Pot trimestriel inter promotions au Carré Parisien

20 novembre 2012

Séminaire de recherche avec [Isabelle Bocquillon](#) (Senior Risk Management EDF) et Nicolas Mazzucchi (Doctorant et intervenant EGE)

Les nouveaux modes de gouvernance : le dealership.

25 octobre 2012

Pot mensuel au Carré Parisien

26 octobre 2012

[Reputation Day](#) - tables rondes

L'attaque informationnelle, la face immergée de la réputation, avec [Fabrice Frossard](#) et Christian Harbulot.

La réputation des dirigeants d'entreprise, avec Antoine Violet Surcouf (Président AEGE)

Communauté de valeurs et réputation de marque : pourquoi les entreprises doivent prendre conscience du web 4, avec [Nicolas Chazaud](#) (SIE 7)

18 octobre 2012

Publications numériques

Rédition de "[Techniques offensives et guerre économique](#)", par Christian Harbulot.

11 octobre 2012

Conférence du Club AEGE Défense, en partenariat avec le club [ESSEC Défense et sécurité économique](#)

Les marchés stratégiques : nouveaux enjeux, nouvelles approches et nouveaux risques

27 septembre 2012

Pot de bienvenue

26 septembre 2012

Conférence du Club AEGE Défense, avec [Régis le Sommier](#), directeur adjoint de Paris Match et auteur de l'ouvrage « David Petraeus : un beau jour dans la vallée du Tigre », à paraître aux éditions Erick Bonnier.



30 août 2012

Pot du crépuscule estival

26 juillet 2012

Pot des travailleurs

28 juin 2012

Gala de l'IE, à l'École militaire

28 juin 2012

[Journées Nationales de l'IE](#), à l'École militaire

13 et 14 juin 2012

Salon I-Expo

L'AEGE représentée par François Jeanne-Beylot, Fabrice Frossard et Antoine Violet-Surcouf à la table ronde « [Internet, source d'information vs. Communication d'influence](#) », animée par Christian Harbulot.

24 mai 2012

Portes ouvertes EGE et pot interpromotions

14 mai 2012

Colloque avec le [Club Participation et Progrès](#) à l'École militaire.

Se révolter au XXI^e siècle

26 avril 2012

Pot interpromotions

19 mars 2012

Tables rondes sur le protectionnisme

Peut-il y avoir un protectionnisme intelligent ?, autour d'Erik Reinert, Jacques Sapir et Hervé Juvin.

Protectionnisme, l'inévitable débat, autour de Philippe Murer, Gabriel Colletis et Philippe Arondel.

6 au 15 mars

Quinzaine de l'emploi et tables rondes des métiers de l'IE

23 février 2012

Pot interpromotions

8 février 2012

Conférence avec Jean-François Bianchi

La réserve militaire

15 février 2012

Conférence

Formation à l'utilisation du logiciel [Knowledge Plaza](#)

25 janvier 2012

Conférence avec Edith Cresson, organisé à Science Po Paris en partenariat avec la [Conférence Olivaint](#)

L'intelligence économique, outil d'ouverture sur le Monde



> Contacts

bureau@aege.fr

contact@aege.fr

emploi@aege.fr

event@aege.fr

tv@aege.fr

recherche@aege.fr

webmaster@aege.fr

juniorconseil@aege.fr

contact@portail-ie.fr

Facebook : <http://www.facebook.com/AEGE.fr>

Viadeo : <http://www.viadeo.com/hu03/0021nsve92nz6seu/aege>

LinkedIn : <http://www.linkedin.com/groups?mostPopular=&gid=988187>

Twitter : <http://twitter.com/AEGE>

Google+ : <http://gplus.to/AEGE>

Facebook : <http://www.facebook.com/PortailIE>

Google+ : <http://gplus.to/EcoleGuerreEconomique>

